

Клапан дыхательный закрытого типа КДЗТ, КДЗТ «Гейт»

Клапан дыхательный закрытого типа КДЗТ, КДЗТ «Гейт» предназначен для герметизации газового пространства резервуаров и регулирования давления в этом пространстве в заданных пределах с целью сокращения потерь от испарения продуктов и уменьшения загрязнения окружающей среды.

Клапаны КДЗТ могут использоваться в закрытых газоуравнительных системах. Конструкция предусматривает осуществление «вдоха» и «выдоха» через одно и то же отверстие.

Клапан дыхательный закрытого типа КДЗТ, КДЗТ «Гейт» устанавливается вертикально на монтажный патрубкок на крыше резервуара через присоединительный фланец переходника.

Устройство дыхательных клапанов может иметь конструктивные различия, однако у них общий принцип действия, который позволяет поддерживать заданную разницу давлений между внутренним пространством герметичного резервуара и газоуравнительной системой. Дыхательный клапан имеет изменяемый диапазон срабатывания и требует предварительной настройки в соответствии с характеристиками резервуара и типом хранимых продуктов.

Принцип действия устройства следующий:

- при увеличении давления внутри резервуара выше заданного, срабатывает клапан, и часть воздуха с парами продуктов выпускается в газоуравнительную систему;
- при понижении давления внутри резервуара ниже давления настройки клапана, срабатывает впускная часть клапана КДЗТ, по которой воздух поступает внутрь резервуара, пока давление не достигнет заданной величины;
- аналогичные процессы происходят при сливе продуктов и наливе резервуара по трубопроводу или из цистерны. В этом случае избыточное давление, образующиеся за счет поднятия уровня продуктов, сбрасывается в газоуравнительную систему, а разрежение, возникающее из-за понижения уровня продуктов, компенсируется путем впуска необходимого объема воздуха из газоуравнительной системы.

Клапаны КДЗТ можно оснастить обогревом по требованиям заказчика и огнепреградителем. Огнепреградитель можно расположить до или после клапана.

По устойчивости к воздействию климатических факторов внешней среды клапаны дыхательные закрытого типа КДЗТ изготавливаются в исполнениях У и УХЛ категории размещения 1 по ГОСТ 15150.

Условное обозначение при заказе:

Клапан КДЗТ - 50 - 0,6 - Н УХЛ1,
Клапан КДЗТ «Гейт» - 50 - 0,6 - Н УХЛ1,

где

- КДЗТ, КДЗТ «Гейт» – клапан дыхательный закрытого типа;
- 50 – диаметр условного прохода, мм;
- 0,6 – давление (МПа);
- Н - исполнение корпуса нержавеющая сталь (А- материальное исполнение алюминиевый сплав);
- УХЛ 1– климатическое исполнение с категорией размещения 1 по ГОСТ 15150-69.

Таблица 1 - Технические характеристики

Наименование параметров		КДЗТ-50 КДЗТ «Гейт»-50	КДЗТ-100 КДЗТ «Гейт»-100	КДЗТ-150 КДЗТ «Гейт»-150
Условный проход, Ду, мм		50	100	150
Рабочее давление, Па (мм вод.ст.), не более		1000 (100)	1000 (100)	2400 (240)
Рабочий вакуум, Па (мм вод.ст.), не более		250 (25)	250 (25)	270 (27)
Давление срабатывания, Па (мм вод.ст.), не более		900±150 (90±15)	900±150 (90±15)	2000±150 (200±15)
Вакуум срабатывания, Па (мм вод.ст.), не более		125±25 (12±2,5)	125±25 (12,5±2,5)	250±25 (25,0±2,5)
Пропускная способность, м ³ /ч, не менее		22	120	200
Габаритные размеры, мм*	длина L	150	280	290
	ширина В	140	240	260
	высота Н	260	310	340
Присоединительные размеры, мм	D	140	205	260
	D1	110	170	225
	d	14	18	
	n, шт.	4		8
Масса, кг, не более*		10	20	30

Параметры клапана могут быть изменены по согласованию с Заказчиком

Срок службы, не более, лет– 15.

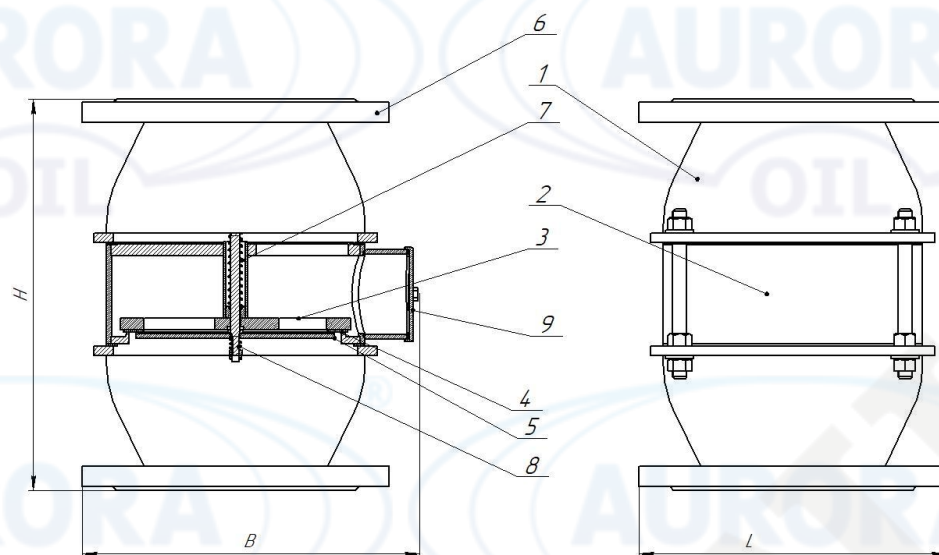


Рисунок – 1. Клапан дыхательный закрытого типа

1- переходник; 2 - корпус; 3 – тарелка давления; 4- уплотнительная поверхность; 5 – тарелка вакуума; 6 – присоединительный фланец; 7– регулировочная пружина давления, 8 – регулировочная пружина вакуума, 9- смотровое окно.

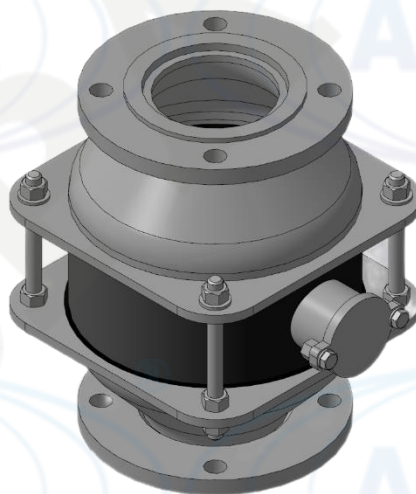


Рисунок – 2. Вид - клапан дыхательный закрытого типа