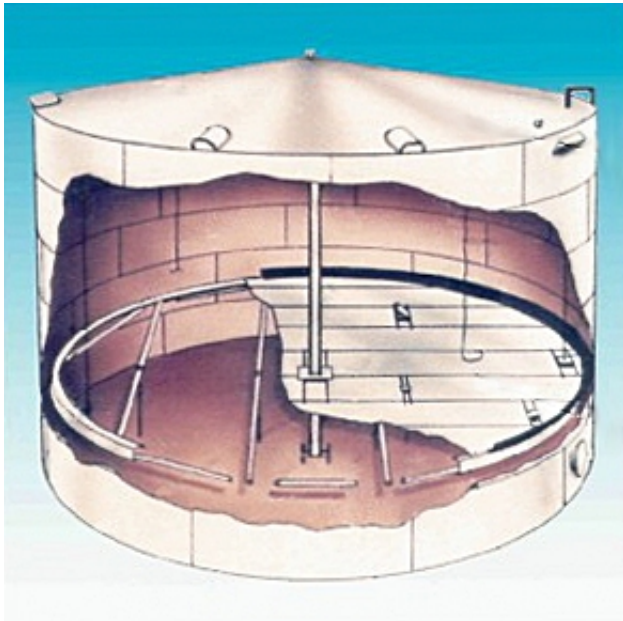


Понтон алюминиевый поплавковый



Назначение: понтон алюминиевый поплавковый предназначен для комплектации резервуаров вертикальных стальных (РВС), обеспечивающих хранение нефтепродуктов.

Описание: понтон является сборно-разборной конструкцией из алюминия поплавкового типа и включает следующие элементы: сегментированную юбку, стойки опор или цепи подвес, съёмные поплавки, настил, противоповоротные устройства, дыхательные системы, устройства заземления, систему удаления нефтепродукта с поверхности настила. Юбка понтона собирается с помощью болтовых соединений из алюминиевых сегментов, на стыках которых предусмотрены кронштейны для крепления опорных стоек и периферийных поплавков. Опорные стойки выполняют функцию автоматического удаления нефтепродукта с поверхности настила. На формованных выступах юбки закрепляются посредством болтовых соединений алюминиевые несущие балки, к которым, в свою очередь, посредством хомутов крепятся рядовые поплавки. Между собой рядовые поплавки соединяются шарнирно через рядовые опорные стойки. На верхние плоскости несущих балок и юбки крепится ленточный настил, фиксируемый от смещения прижимом. Для прохода сквозь плоскость понтона направляющих труб РВС предусмотрены тоннели, количество и тип которых определяются заказчиком.

Для создания безаварийной работы понтона предусмотрены клапаны, которые одновременно выполняют функции люков – лазов. Количество клапанов определяется скоростью слива-налива нефтепродукта. Чтобы избежать статического электричества, имеются устройства заземления (не менее 2 шт) на понтон. Чтобы избежать закручивания понтона в процессе работы предусмотрены противоповоротные устройства.

Монтаж понтона любого диаметра может производиться только через стандартный люк-лаз первого пояса резервуара.

Преимущества:

- снижение потерь хранящегося в резервуаре нефтепродукта от испарений;
- уменьшение процессов окисления хранящегося нефтепродукта;

— повышение пожаровзрывобезопасности резервуара;

— экологическая безопасность

-долговечность эксплуатации

Все указанные характеристики (параметры, внешний вид и т. д.) носят информационный характер и могут быть изменены.

Точные параметры конструкции заказанного оборудования, его комплектация, а также материальное исполнение (согласно климатической зоны эксплуатации оборудования и характеристик) уточняются в процессе заказа.